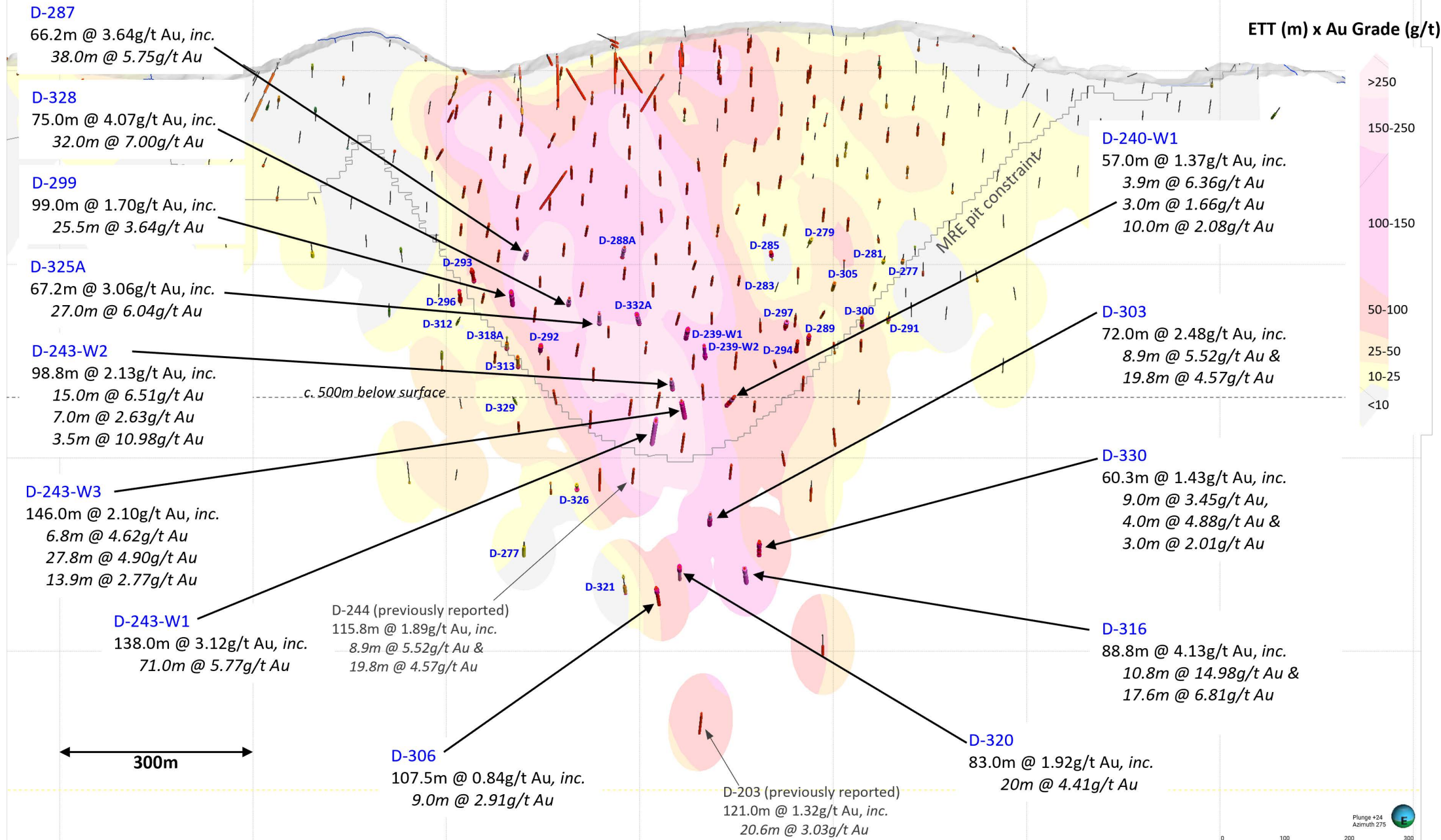


Inclined long Section along plane of mineralization, centered on Block 4



D-287
66.2m @ 3.64g/t Au, inc.
38.0m @ 5.75g/t Au

D-328
75.0m @ 4.07g/t Au, inc.
32.0m @ 7.00g/t Au

D-299
99.0m @ 1.70g/t Au, inc.
25.5m @ 3.64g/t Au

D-325A
67.2m @ 3.06g/t Au, inc.
27.0m @ 6.04g/t Au

D-243-W2
98.8m @ 2.13g/t Au, inc.
15.0m @ 6.51g/t Au
7.0m @ 2.63g/t Au
3.5m @ 10.98g/t Au

D-243-W3
146.0m @ 2.10g/t Au, inc.
6.8m @ 4.62g/t Au
27.8m @ 4.90g/t Au
13.9m @ 2.77g/t Au

D-243-W1
138.0m @ 3.12g/t Au, inc.
71.0m @ 5.77g/t Au

D-244 (previously reported)
115.8m @ 1.89g/t Au, inc.
8.9m @ 5.52g/t Au &
19.8m @ 4.57g/t Au

D-306
107.5m @ 0.84g/t Au, inc.
9.0m @ 2.91g/t Au

D-203 (previously reported)
121.0m @ 1.32g/t Au, inc.
20.6m @ 3.03g/t Au

D-240-W1
57.0m @ 1.37g/t Au, inc.
3.9m @ 6.36g/t Au
3.0m @ 1.66g/t Au
10.0m @ 2.08g/t Au

D-303
72.0m @ 2.48g/t Au, inc.
8.9m @ 5.52g/t Au &
19.8m @ 4.57g/t Au

D-330
60.3m @ 1.43g/t Au, inc.
9.0m @ 3.45g/t Au,
4.0m @ 4.88g/t Au &
3.0m @ 2.01g/t Au

D-316
88.8m @ 4.13g/t Au, inc.
10.8m @ 14.98g/t Au &
17.6m @ 6.81g/t Au

D-320
83.0m @ 1.92g/t Au, inc.
20m @ 4.41g/t Au

D-293
D-296
D-312
D-318A
D-292
D-313
D-329
D-288A
D-332A
D-285
D-279
D-281
D-277
D-283/
D-297
D-300
D-289
D-294
D-239-W1
D-239-W2